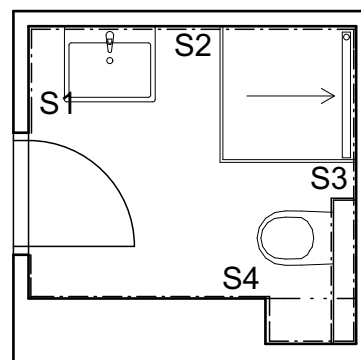
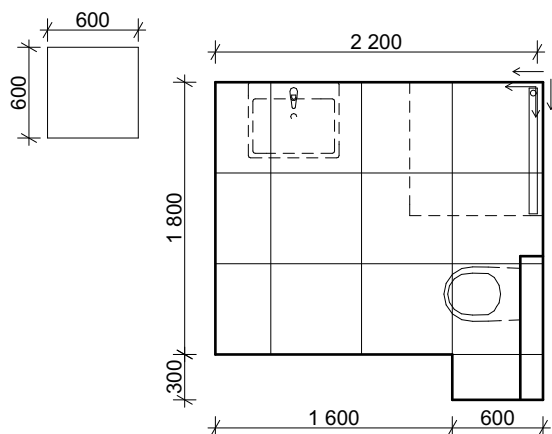


# KOUPELNA TYP D

## PŮDORYS

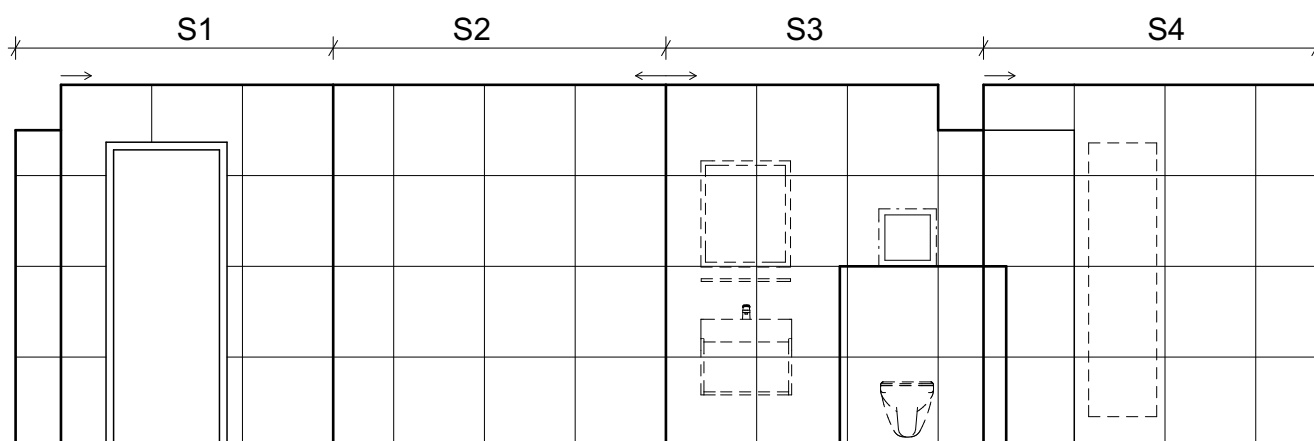
202 D

PODLAHA



## KOUPELNA

STĚNY



### POZNÁMKY:

Veškeré rozměry a kóty jsou pouze orientační, je nutno ověřit na stavbě.

V případě zjištění skutečností odlišných od projektové dokumentace neprodleně kontaktujte projektanta.

Způsob a směr pokládání lze upravit na stavbě dle aktuálních podmínek.



REVIZNÍ DVÍŘKA



SMĚR  
POKLÁDÁNÍ

*Jan Drobny*



**Drobný Architects**

architektonický ateliér, s.r.o.  
Děkanská 7/226, Praha 4, 140 00

IČO: 26 49 99 24  
tel/fax: 607 154 000  
e-mail: atelier@drobnyarch.cz

Název akce:

**Rekonstrukce ubytovacích jednotek University hotelu Palachovy koleje**

Místo: Hartigova 198, Praha 3

Investor: Správa účelových zařízení VŠE v Praze, Jeseniova 2769/208, Praha 3

Zodp. projektant: Ing.arch. Ivan Drobny, Ing. Martin Hamernik

Projektová část: **Architektonicko stavební řešení**

Název výkresu:

**Spárořez koupelny TYP D**

stupeň: DPS

datum: 10.09.2025

měřítko:

**1:50**

číslo výkresu:

**D.1.1.14**